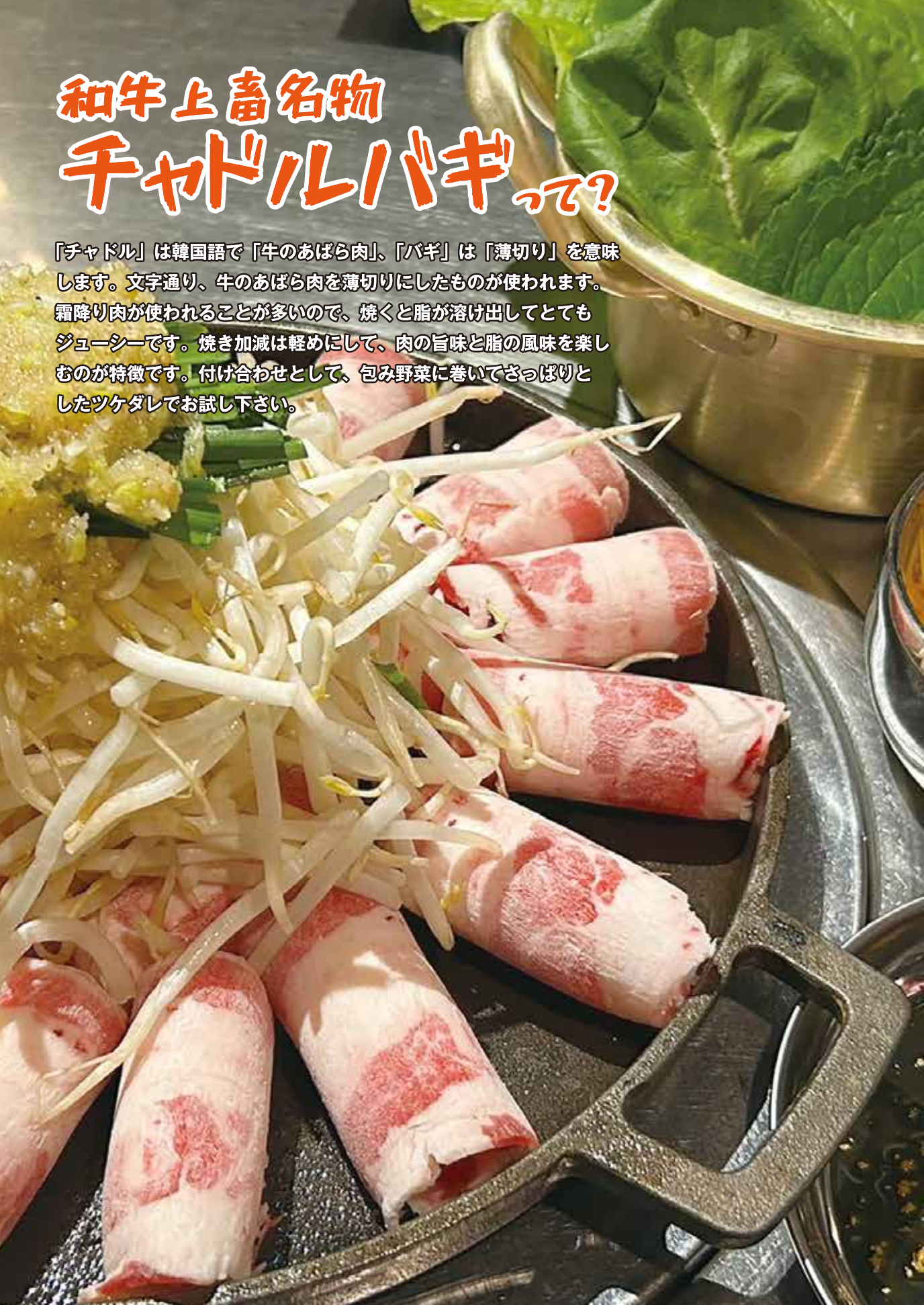


上 畜 和 牛
畜 上

和牛上畜名物 千チャドルバギって?

「チャドル」は韓国語で「牛のあばら肉」、「バギ」は「薄切り」を意味します。文字通り、牛のあばら肉を薄切りにしたものが使われます。霜降り肉が使われることが多いので、焼くと脂が溶け出してとてもジューシーです。焼き加減は軽めにして、肉の旨味と脂の風味を楽しむのが特徴です。付け合わせとして、包み野菜に巻いてさっぱりとしたツケダレでお試し下さい。



名物

チャドルバギ

차돌박이
2人前 3000 (3,300)

豚チャドルバギ

돼지 차돌박이
2人前 2800 (3,080)

追加

牛肉	豚肉	包野菜	韓国海苔
외고기	돼지고기	쌈채소	한국김
880 (968)	780 (858)	580 (638)	280 (308)



和牛ホルモン ミックス(タレ)

와규 호르몬믹스 (타레)
2人前 1200 (1,320)

和牛ホルモン ミックス(塩)

와규 호르몬믹스 (소금)
2人前 1200 (1,320)

刺し



和牛ローストビーフ 1350
와규 로스트 비프 (1,485)



白センマイ刺し 480
화이트 센마이 사시미 (528)



和牛ハツ刺し 480
와규 하츠사시미 (528)

一品



キムチ盛り 480
김치 모듬 (528)



ナムル盛り 520
나물 모듬 (572)



チョレギサラダ 720
초레기 샐러드 (792)



よだれ鶏 480
침 흘리는 닭 (528)



コリアン水餃子 (6個) 580
코리안 물만두 (6개) (638)



コリアン焼餃子 (4個) 580
코리안 군만두 (4개) (638)



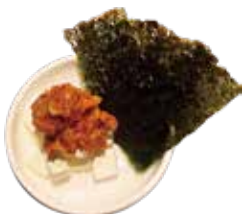
和牛ふぞろいレバー 780
와규 모듬 간 (858)



チャプチェ 980
채볶이 (1,078)



チーズタッカルビ 980
치즈닭갈비 (1,078)



**チャンジャ
クリームチーズ** 680
감자 크림치즈 (748)



ヤンニョムチキン 780
양념치킨 (858)



チーズボール 750
(ハニーマスタード付き) 치즈볼 (825)

焼き物



牛タン切り落とし 소혀	980 (1,078)
和牛切り落とし 소고기	980 (1,078)
マルちゃん 곱창	710 (781)
レバー 간	700 (770)
ギアラ 기랏장	800 (880)
シマチョウ 시마초우	800 (880)
シビレ 시빌레	850 (935)
ハツ 하츠	680 (748)
コフクロ 코부쿠로	600 (660)

ごはん

ビビンバ 비빔밥	780 (858)
ごはん大 쌀밥 대	250 (275)
ごはん 쌀밥	200 (220)
ごはん小 쌀밥 소	150 (165)



飲み物

ビール

キリン一番搾り 기린 이치방시보리 소병	680 (748)
クラシックラガー (小瓶) 클래식 라거	630 (693)
クリーンズ フリー 그리스프리	500 (550)

マッコリ

JINRO マッコリ JINRO 막걸리	420 (462)
麴醇堂生マッコリ (ボトル) 누룩순당 생막걸리(병)	2100 (2310)
マンゴーマッコリ 망고막걸리	600 (660)
クレープフルーツマッコリ 자몽막걸리	600 (660)
莓マッコリ 딸기막걸리	600 (660)
白桃マッコリ 백도막걸리	600 (660)
キャラメルマッコリ 캐러멜막걸리	600 (660)

ハイボール & サワー

高压炭酸ハイボール 고압탄산 하이볼	450 (495)
高压炭酸ジンジャーハイボール 고압탄산 생강 하이볼	480 (528)
高压炭酸生レモンサワー 고압탄산 생레몬 사와	460 (506)
梅干しサワー 매실 사워	450 (495)
自家製みかんサワー 수제 귤 사와	450 (495)

焼酎

黒伊佐錦 쿠로이사니시키	360 (396)
だいやめ 다이야메	410 (451)
復刻八千代伝 복각 팔천대전	460 (506)
薩摩維新 사츠마 유신	500 (550)
フラミンゴオレンジ 플라밍고 오렌지	620 (682)
サニークリーム 써니 크림	620 (682)
EMO T EMO T	660 (726)
MUGI MUGI	600 (660)

お茶割り

黒烏龍茶割り 흑오룡차 하이볼	390 (429)
濃抹茶割り 진한 말차 스와리(복차)	390 (429)

果実酒

七福神 ラ・フランス 칠복신 라 프랑스	680 (748)
七福神 白桃 칠복신 백도	680 (748)
七福神 うめ 칠복신 매실	680 (748)

ソフトドリンク

コーラ 콜라	黒烏龍茶 흑오룡차	
ジンジャーエール 진저에일	緑茶抹茶 녹차 말차	380 (418)
Hi-C オレンジ Hi-C 오렌지		